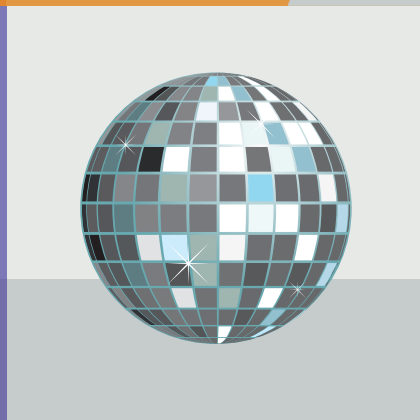
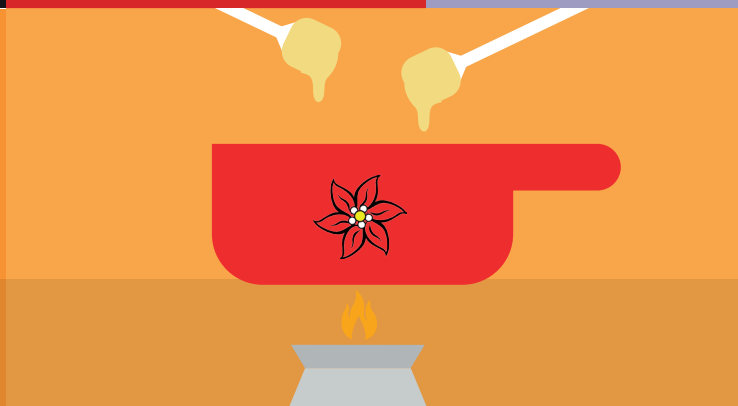


LA FONDUE DES GIVRÉS AUX PATINOIRES DU LITTORAL



PATINAGE & FONDUE

Patinez librement et dégustez une succulente fondue
au prix de **CHF 20.- par personne** (entrée à la patinoire et fondue)

LES VENDREDIS
16 DÉCEMBRE • 27 JANVIER • 24 FÉVRIER

Patinage libre, ambiance disco-glace de 20h00 à 23h00

Premier service fondue à 19h30, second service fondue à 21h30 (réservation obligatoire)

INFOS ET RÉSERVATIONS AU 032 717 85 53

Location de patins sur place • entrée patinoire sans fondue au tarif ordinaire • boisson et petite restauration au Patin d'or